

Panasonic
BUSINESS

Малая IP-АТС КХ-НТС824



КХ-НТС824 – драйвер развития малого бизнеса

В современном мире большинство бизнес-процессов, так или иначе, связано с новыми технологиями, телефония не исключение. Использование новых технологий – драйвер успешного развития бизнеса для компаний любого масштаба.

Малая IP-АТС КХ-НТС824 поможет в полном объеме использовать все преимущества современных технологий в области телефонии. Малая IP-АТС КХ-НТС824 – идеальное решение для малого бизнеса благодаря доступной цене и встроенной ёмкости до 24 внутренних SIP-линий. КХ-НТС824 является полноценной IP-системой и обладает всеми необходимыми функциями для эффективной работы современной компании. Встроенный маршрутизатор и Wi-Fi точка доступа – еще одна уникальная особенность IP-АТС КХ-НТС824.

В КХ-НТС824 встроены 4-х канальная DISA и голосовая почта, интегрированная с электронной почтой, что делает работу с голосовыми сообщениями максимально удобной, потому что для прослушивания новых сообщений не требуется запоминать пароли и коды управления.

IP-АТС также обеспечивает исключительную простоту установки и обслуживания.

Архитектура решения на базе КХ-НТС824 позволит сотруднику компании использовать все необходимые сервисы для эффективной работы на своем мобильном устройстве из любой точки мира. Благодаря чему IP-АТС КХ-НТС824 идеально вписывается в современную концепцию BYOD.

Эффективность работы

- ▶ Расширение возможности работы по IP
- ▶ Видео-связь
- ▶ Простая система мониторинга
- ▶ Голосовая почта, интегрированная с e-mail
- ▶ Оповещение по громкой связи

Экономия затрат

- ▶ Использование IP и аналоговых линий без ключей активации
- ▶ Широкий базовый функционал обработки вызовов и встроенный маршрутизатор

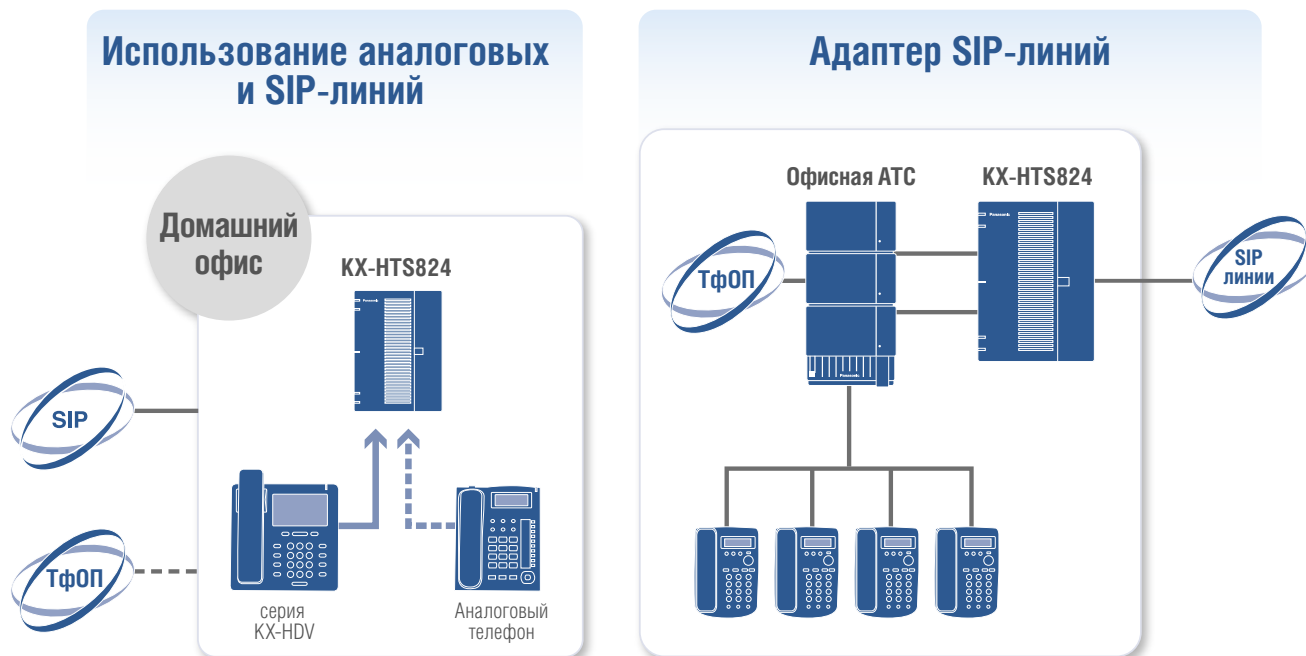
Простота обслуживания

- ▶ Очень простая установка
- ▶ Упрощенное техническое обслуживание



Универсальность

KX-HTS824 – гибкая система, которая сочетает в себе преимущества общения по IP и возможность использования аналоговой ёмкости. KX-HTS824 может также использоваться в качестве адаптера SIP-линий для уже установленной офисной АТС, получив при этом все преимущества использования IP-сервисов. Широкая линейка SIP-терминалов и обычные аналоговые телефоны Panasonic позволят комфортно организовать работу в офисе.



Все в одном

Необходимые функции обработки вызова, такие как CID (Caller ID), DISA (автоматическая обработка вызова) и возможности голосовой почты уже встроены в IP-АТС KX-HTS824. Кроме того, предустановленная ёмкость до 6 SIP-линий и 24 SIP-абонентов позволяет сразу использовать все возможности IP.

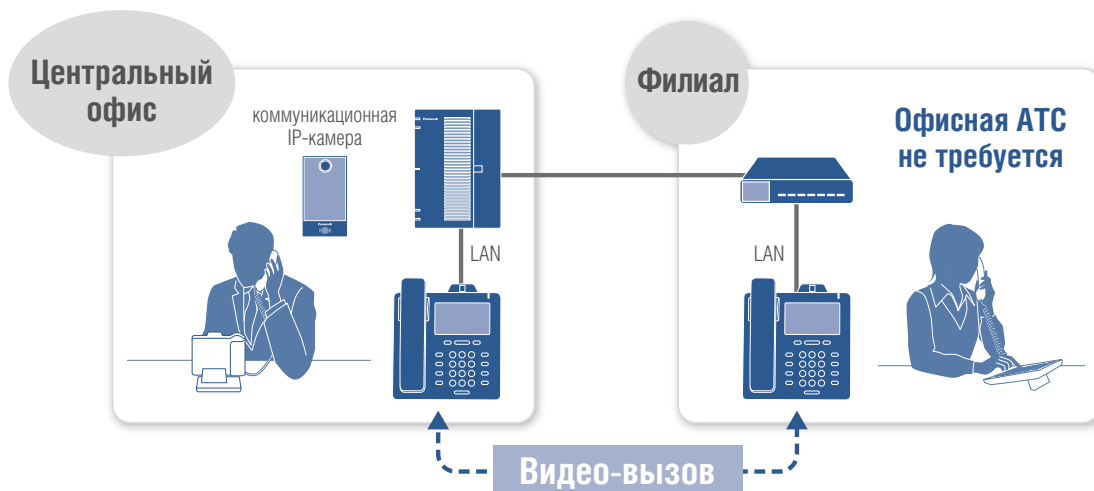
Предустановленная аналоговая ёмкость обеспечит использование разных каналов связи для максимальной экономии средств и стабильности работы всей офисной телефонной системы. В дополнение к этому KX-HTS824 может использоваться в качестве точки доступа Wi-Fi для персональных компьютеров и смартфонов.

Новая IP-АТС оснащена также встроенной функцией для быстрого подключения к конференциям. Сотруднику офиса просто необходимо набрать добавочный номер нужной переговорной и PIN для присоединения к телефонной конференции.



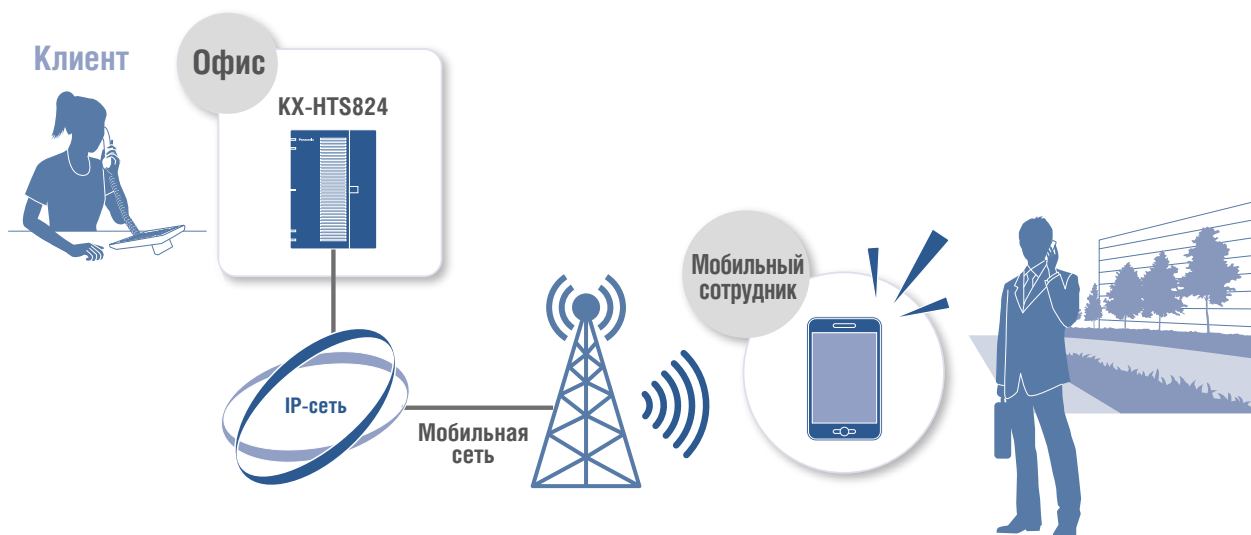
Не только слышать, но и видеть

KX-HTS824 работает с проводным SIP видео-телефоном Panasonic KX-HDV430, который позволяет осуществлять видеозвонки из филиала или дома без VPN. Кроме того, к IP-АТС могут быть подключены SIP-терминалы серии KX-NTV (IP-домофон и IP-коммуникационная камера). KX-NTV150/160 могут быть запрограммированы на автоматический вывод картинки на экран KX-HDV430 по срабатыванию триггера на движение, или по нажатию кнопки вызова, что позволяет использовать устройства для создания простой системы мониторинга в офисе.



Свобода работать везде

Смартфоны сотрудников компании, с установленным на них программным обеспечением (SIP-софтфоном), могут быть зарегистрированы как внутренние абоненты системы KX-HTS824. Такая возможность позволит им осуществлять звонки в любой среде LTE /Wi-Fi / 3G из любой точки мира. Для использования данной функции построение VPN канала не требуется.



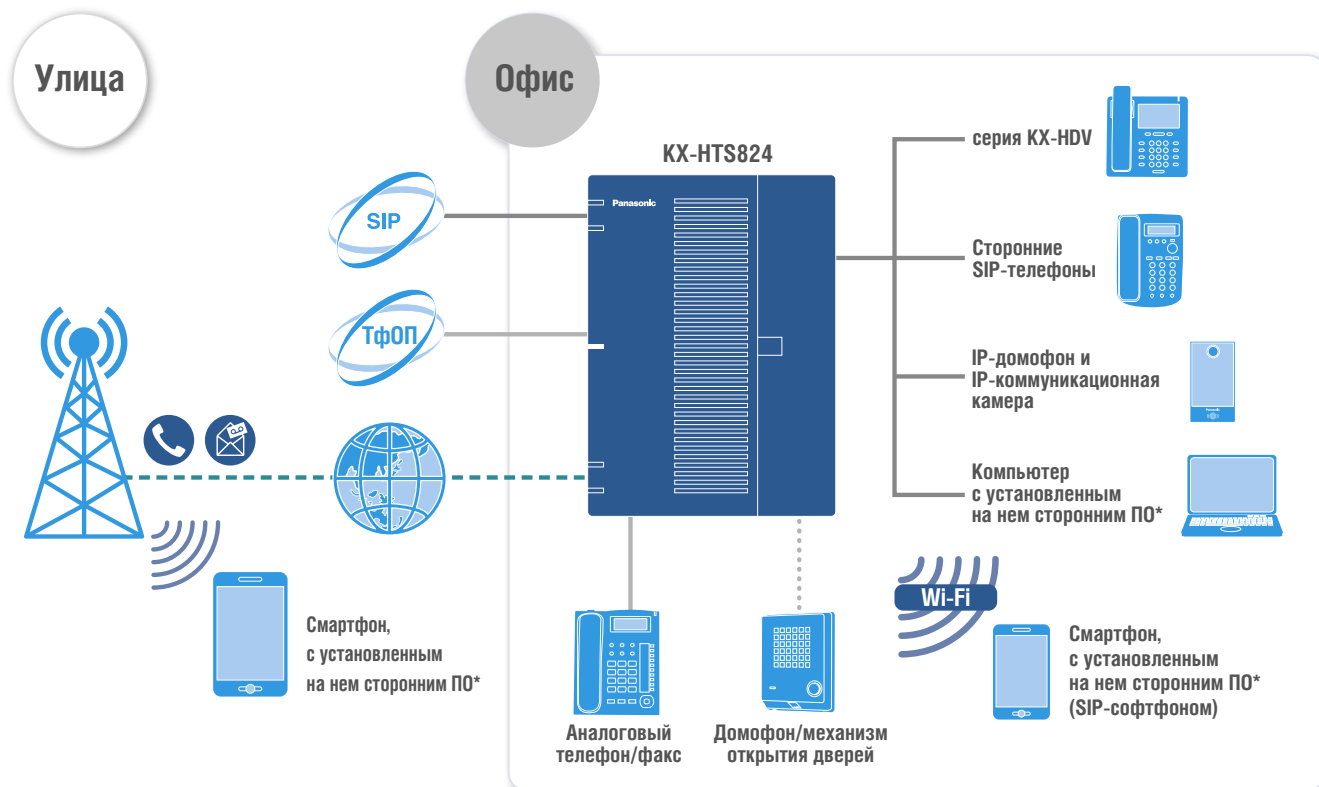
Простая настройка и техническое обслуживание

IP-АТС позволяет максимально быстро и удобно организовать телефонную связь в офисе благодаря простоте настройки и установки. Настройка SIP-телефонов Panasonic может выполняться в полностью автоматическом режиме. Достаточно подключить терминал к IP-сети, которой управляет Panasonic KX-HTS824, и терминал автоматически найдет АТС, получит абонентский номер и все сетевые настройки, включая настройки BLF клавиш и т.д.

Wi-Fi соединение с ПК и смартфонами можно легко включить с помощью кнопки Wi-Fi на корпусе станции.

Администрирование IP-АТС выполняется из любого веб браузера и может осуществляться как из внутренней сети, так и удаленно. Удаленное администрирование осуществляется по протоколу HTTPS для обеспечения максимальной безопасности.

Возможности системы



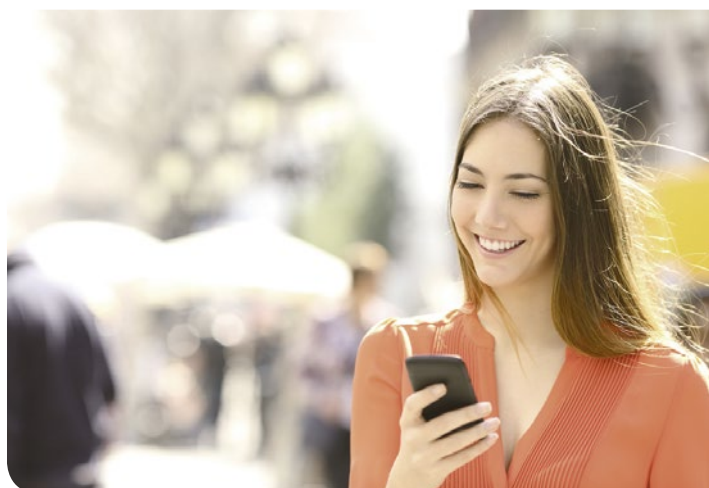
* Требуется тестирование перед началом использования.

Система мониторинга офиса

Простая и эффективная система контроля может быть реализована с помощью SIP-терминалов серии KX-NTV (IP-домофона и IP-коммуникационной камеры), электромеханического дверного замка и SIP-видеотелефона KX-HDV430. Секретарь компании сможет видеть входящих посетителей и открывать им дверь. На базе серии KX-NTV можно организовать систему мониторинга внутри помещения. Благодаря датчикам движения терминалы серии KX-NTV могут посылать уведомление с помощью звонка на телефон по SIP или по электронной почте. Серия KX-NTV обладает портом для интеграции с внешними устройствами тревожного оповещения, благодаря чему используется как важный и экономичный элемент системы мониторинга офиса. Такая система идеально подойдет небольшим магазинам и складам.

Мобильность сотрудников

Мобильность сотрудников – это уже давно не новомодный тренд, а одно из главных требований к любым системам связи. Смартфоны сотрудников компании с установленным на них специальным программным обеспечением (SIP-софтфоном) могут быть зарегистрированы как внутренние абоненты KX-HTS824. Голосовые сообщения также могут быть направлены на мобильный телефон. Сотрудник не пропустит ни один важный звонок от клиентов и коллег, что очень важно в условиях жесткой конкуренции.



Телефонные терминалы

Проводные SIP-телефоны

KX-HDV330



- Цветной тачскрин (touch screen) дисплей, 4,3 (разрешение 480 x 272 пикселей) дюйма с подсветкой;
- Кириллица на дисплее;
- Маркировка кнопок линий/функций на дисплее;
- 24 программируемые кнопки линий/функций на дисплее (3 страницы по 8 кнопок);
- 2 Ethernet порта (10/100/1000 Base-TX);
- 12 SIP-линий;
- Встроенный механизм электронного управления трубкой (EHS);
- Power-over-Ethernet (PoE);
- Встроенный Bluetooth® для гарнитуры;
- Разъем для подключения гарнитуры;
- Возможность подключения одновременно до 5 консолей (KX-HDV20);
- Полнодуплексный спикерфон (громкая связь);
- Блок питания не входит в комплект поставки;
- Представлены в белом и черном цвете.

KX-HDV230



- ЖК-дисплей 2,3 дюйма (разрешение 132 x 64 пикселей) с подсветкой;
- Кириллица на дисплее;
- Маркировка кнопок линий/функций на ЖК-дисплее 5 дюймов (разрешение 160 x 384 пикселей);
- 24 программируемые кнопки линий/функций на дисплее (2 страницы по 12 кнопок);
- 2 Ethernet порта (10/100/1000 Base-TX);
- 6 SIP-линий;
- Встроенный механизм электронного управления трубкой (EHS);
- Power-over-Ethernet (PoE);
- Встроенный Bluetooth® для гарнитуры;
- Разъем для подключения гарнитуры;
- Возможность подключения одновременно до 5 консолей (KX-HDV20);
- Полнодуплексный спикерфон (громкая связь);
- Блок питания не входит в комплект поставки;
- Представлены в белом и черном цвете.

KX-HDV20



- Консоль для SIP-телефонов Panasonic KX-HDV230, KX-HDV330 и KX-HDV430;
- 40 программируемых кнопок прямого доступа с двухцветной индикацией статуса и маркировкой линий/функций на дисплее;
- Для работы с SIP-телефонами Panasonic KX-HDV230, KX-HDV330 и KX-HDV430 необходим адаптер переменного тока для телефонов (KX-A424);
- Представлена в белом и черном цвете.

KX-HDV130



- Уникальный стильный дизайн;
- 2,3 дюйма ЖК-дисплей (разрешение 132 x 64 пикселей);
- Звук HD-качества (G.722);
- Поддержка кириллицы;
- Поддержка Broadsoft (для нужд операторов IP-телефонии);
- Конкурентоспособная цена;
- 2 SIP-линии;
- 2 Ethernet порта (10/100 Base-TX);
- Записная книжка на 500 номеров;
- Поддержка трехсторонней конференц-связи;
- Низкое энергопотребление в режиме ожидания;
- Интерфейс приложений XML;
- 2 программируемые кнопки;
- Регулировка угла наклона корпуса;
- Возможность настенного монтажа (опция);
- Представлены в белом и черном цвете.

KX-HDV100



- Уникальный стильный дизайн;
- 2,3 дюйма ЖК-дисплей (разрешение 132 x 64 пикселей);
- Звук HD-качества (G.722);
- Поддержка кириллицы;
- Поддержка Broadsoft (для нужд операторов IP-телефонии);
- Конкурентоспособная цена;
- 1 SIP линия;
- 1 Ethernet порт (10/100 Base-TX);
- Записная книжка на 500 номеров;
- Поддержка трехсторонней конференц-связи;
- Низкое энергопотребление в режиме ожидания;
- Интерфейс приложений XML;
- 2 программируемые кнопки;
- Регулировка угла наклона корпуса;
- Возможность настенного монтажа (опция);
- Представлены в белом и черном цвете.

Проводной SIP-видеотелефон KX-HDV430



- Встроенная видеочкамера;
- Цветной тачскрин (touch screen) дисплей, 4.3 (разрешение 480 x 272 пикселей) дюйма с подсветкой;
- Кириллица на дисплее;
- Маркировка кнопок линий/функций на дисплее;
- 24 программируемые кнопки линий/функций на дисплее (3 страницы по 8 кнопок);
- **2 Ethernet порта (10/100/1000 Base-TX);**
- **16 SIP-линий;**
- **Записная книжка на 500 номеров (при интеграции с LDAP до 2500 номеров);**
- Встроенный механизм электронного управления трубкой (EHS);
- Power-over-Ethernet (PoE);
- Встроенный Bluetooth® для гарнитуры;
- Интерфейс приложений XML;
- Разъем для подключения гарнитуры;
- **Возможность подключения одновременно до 5 консолей (KX-HDV20);**
- Совместим с KX-NTV150 и KX-NTV160;
- Звук HD-качества (G 722);
- Автоматическая настройка и обновление программного обеспечения;
- Полнодуплексный спикерфон (громкая связь);
- Поддержка Broadsoft (для нужд операторов IP телефонии);
- Блок питания не входит в комплект поставки;
- Представлены в белом и черном цвете.

Коммуникационная IP-камера KX-NTV150

- Встроенный динамик, микрофон и камера;
- Подключение по IP-сети;
- Запись аудио с видео высокой четкости;
- Интеграция с IP-ATC Panasonic серий KX-NS/NSX;
- Подключение к мобильным устройствам;
- Встроенный Wi-Fi (требуется дополнительный адаптер переменного тока);
- Детектор движения и голоса;
- Поддержка до 10 соединений;
- Поддерживает стандартную технологию сжатия H.264, существенно уменьшающую размер файлов и сохраняющую необходимую пропускную способность сети;
- Power over Ethernet (PoE);
- Управление удаленной камерой и механизм открытия дверей Panasonic;
- Простая и понятная настройка беспроводного подключения (функция WPS).



IP видеодомофон KX-NTV160

- Идеально подходит для использования в защищенных от ветра открытых площадках (степень защиты IP43);
- Встроенный динамик, микрофон и камера;
- Запись аудио с видео высокой четкости;
- Интеграция с IP-ATC Panasonic серий KX-NS/NSX;
- Подключение к мобильным устройствам;
- Детектор движения и голоса;
- Поддержка до 10 соединений;
- Поддерживает стандартную технологию сжатия H.264, существенно уменьшающую размер файлов и сохраняющую необходимую пропускную способность сети;
- Power over Ethernet (PoE);
- Управление удаленной камерой и механизм открытия дверей Panasonic.



Технические характеристики

Тип линий	Установлено по умолчанию	Максимальное кол-во
Всего внешних линий (канал/ порт):	-	8 ^{*1}
Внешних линий SIP (канал) [Без настройки G729] ^{*2}	6	6
Внешних линий SIP (канал) [С настройкой G729] ^{*3}	4	4
Аналоговых внешних линий (порт) [Без настройки G729] ^{*2}	4	8
Аналоговых внешних линий (порт) [С настройкой G729] ^{*3}	4	6
Всего внутренних линий (канал/порт)	-	24
Внутренних линий SIP (канал) [G711/G722]	24	
Аналоговых (порт)	8	24
Домофон	0	2
Точка доступа к беспроводной локальной сети	1	
Каналов DISA/AA/VM	4	

^{*1} Если для внешних линий SIP используется только кодек G711, доступно следующее максимальное количество портов аналоговой внешней линии и портов внешней линии SIP:

Максимальное количество (всего)	8	8	8	8	8	8	8	8
Максимальное количество портов аналоговой внешней линии	8	7	6	5	4	3	2	
Максимальное количество портов внешней линии SIP	0	1	2	3	4	5	6	

Если в настройках внешней линии SIP указан кодек G729, доступно следующее максимальное количество портов аналоговой внешней линии и портов внешней линии SIP:

Максимальное количество (всего)	6	6	6	6
Максимальное количество портов аналоговой внешней линии	5	4	3	2
Максимальное количество портов внешней линии SIP	1	2	3	4

^{*2} При использовании настроек кодека, который включает в себя только G711.

^{*3} При наличии G729 в настройках используемого кодека.

Дополнительное оборудование

Модель	Наименование модели	Описание
KX-NT82480	4-портовая плата аналоговых внешних линий	4-портовый аналоговый интерфейс внешней линии с идентификацией вызывающего абонента (LCOT4)
KX-NT82470	8-портовая плата аналоговых внутренних линий	8-портовый интерфейс обычной телефонной линии с идентификацией вызывающего абонента (SLC8)
KX-NT82460	2-портовая плата домофона/электромеханического дверного замка	2-портовый интерфейс для домофона Panasonic и электромеханического замка (интерфейс без датчика) (DPH2)

Информация об АТС Panasonic, документация и буклеты в PDF:

http://www.panasonic.ru/products/telecom_solutions

Информация о компаниях, имеющих авторизованных специалистов по установке АТС Panasonic:

www.panasonic.ru/tc_pbx/